

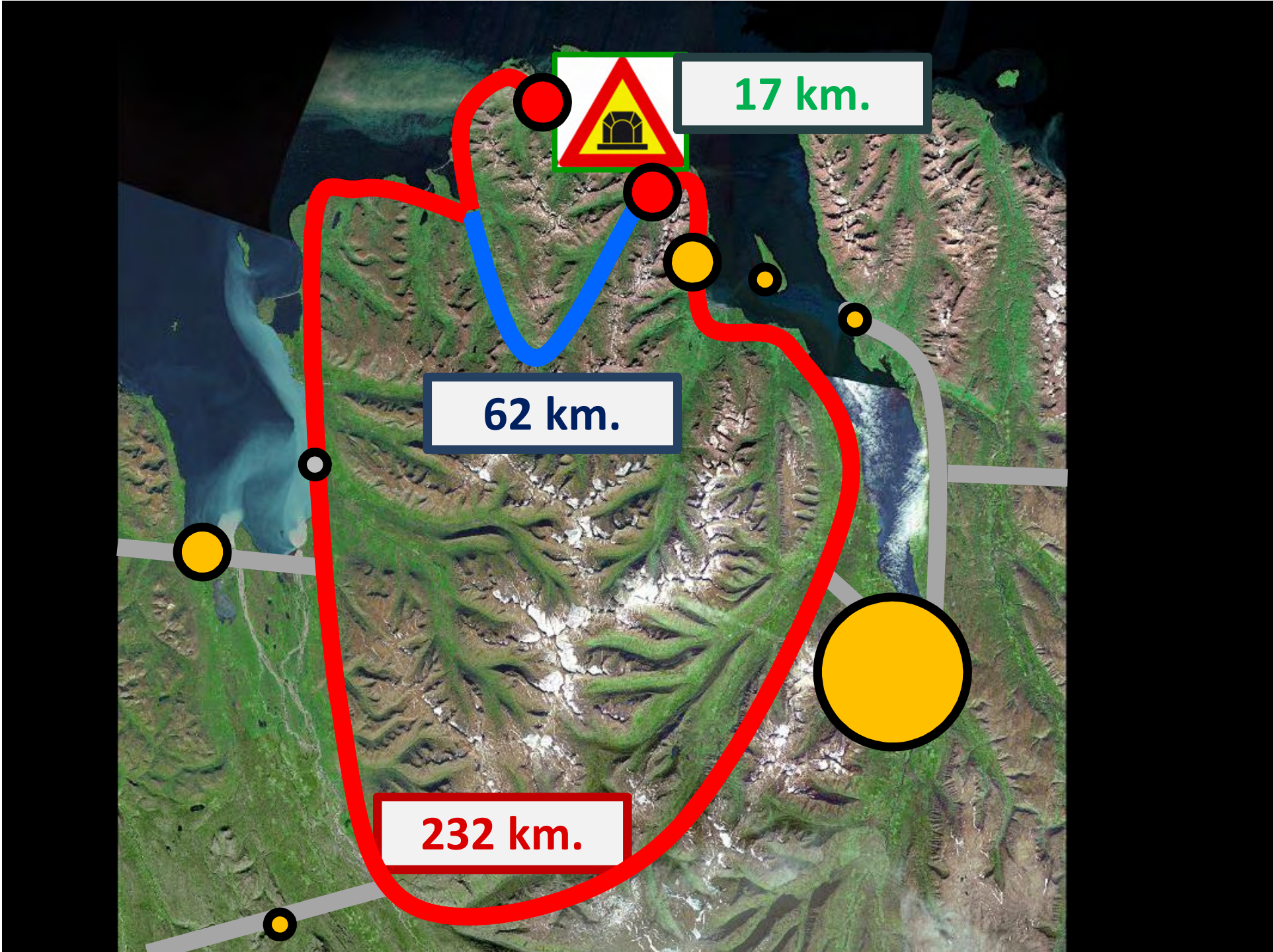
**Samgöngubætur og byggðapróun**  
Félagsleg, efnahagsleg og menningarleg  
áhrif Héðinsfjarðarganga á mannlíf  
á norðanverðum Tröllaskaga

***Þóroddur Bjarnason***  
Háskólanum á Akureyri

***Rannsóknir Vegagerðarinnar, Hörpu, 8. nóvember 2013***

# Vígsla Héðinsfjarðarganga 2. október 2010







# Umferðarteljarar Vegagerðarinnar

**Umferðartalning**  
árið 2012 - Árstalning

*I-ai*  
fastnr. 1247 stöð 7754

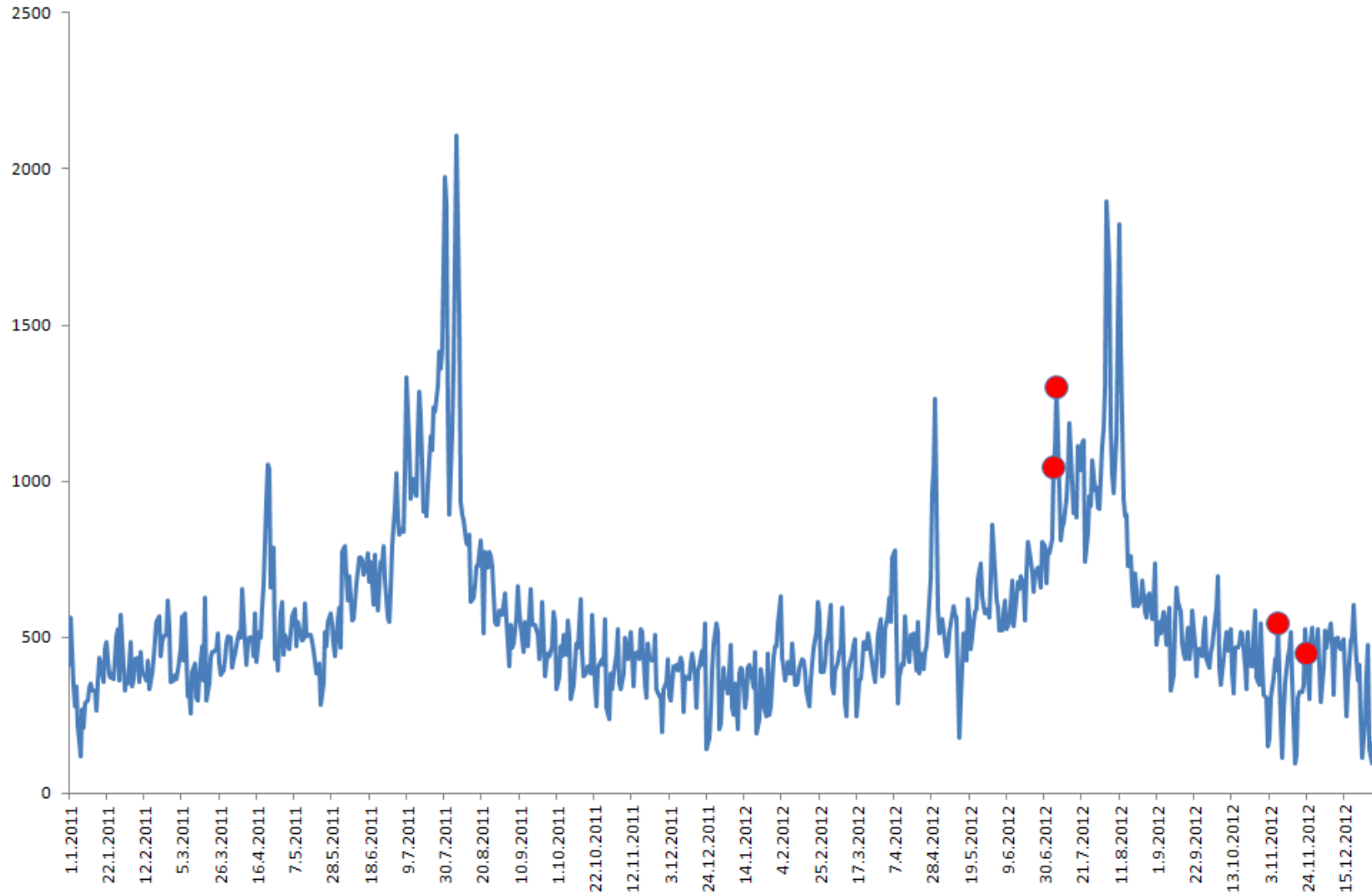
Hringvegur: Við Lómagnúp

Umferðardeild



Dnr	Jan	Feb	Mar	Apr	Mai	Jún	Júl	Ágú	Sep	Okt	Nóv	Des	Dnr												
01	s	51	m	110	f	149	s	240	þ	272	f	496	s	776	m	1123	l	494	m	265	f	68	l	101	01
02	m	185	f	87	f	185	m	226	m	260	l	436	m	819	f	1298	s	586	þ	287	f	22	s	90	02
03	þ	138	f	115	l	119	þ	323	f	286	s	523	þ	901	f	1258	m	582	m	281	l	51	m	110	03
04	m	105	l	52	s	175	m	418	f	342	m	517	m	938	l	1051	þ	634	f	293	s	225	þ	103	04
05	f	123	s	96	m	160	f	322	l	243	þ	589	f	1067	s	1117	m	633	f	305	m	184	m	107	05
06	f	60	m	94	þ	128	f	395	s	292	m	559	f	1155	m	1291	f	641	l	228	þ	188	f	118	06
07	l	77	þ	85	m	108	l	279	m	210	f	505	l	956	þ	1196	f	607	s	290	m	209	f	100	07
08	s	53	m	101	f	111	s	314	þ	242	f	554	s	1044	m	1248	l	480	m	293	f	201	l	60	08
09	m	51	f	103	f	132	m	510	m	287	l	530	m	1004	f	1204	s	497	þ	240	f	252	s	97	09
10	þ	46	f	117	l	92	þ	313	f	291	s	651	þ	1106	f	1182	m	348	m	258	l	113	m	92	10
11	m	105	l	79	s	125	m	274	f	317	m	614	m	1092	l	925	þ	504	f	298	s	233	þ	116	11
12	f	104	s	140	m	144	f	199	l	265	þ	636	f	1089	s	1038	m	542	f	283	m	131	m	109	12
13	f	60	m	116	þ	164	f	202	s	176	m	719	f	1198	m	975	f	475	l	232	þ	199	f	140	13
14	l	54	þ	121	m	139	l	142	m	288	f	689	l	1056	þ	943	f	512	s	266	m	244	f	151	14
15	s	86	m	144	f	152	s	192	þ	348	f	701	s	1259	m	1011	l	464	m	288	f	207	l	76	15
16	m	84	f	97	f	137	m	156	m	432	l	569	m	1057	f	1046	s	501	þ	264	f	193	s	99	16
17	þ	64	f	141	l	122	þ	178	f	397	s	650	þ	1099	f	1059	m	436	m	264	l	130	m	121	17
18	m	30	l	85	s	127	m	256	f	402	m	719	m	1140	l	745	þ	459	f	263	s	196	þ	128	18
19	f	82	s	105	m	148	f	192	l	351	þ	697	f	1133	s	924	m	411	f	303	m	182	m	120	19
20	f	94	m	130	þ	161	f	215	s	503	m	672	f	1280	m	935	f	386	l	216	þ	113	f	153	20
21	l	55	þ	114	m	158	l	157	m	330	f	795	l	778	þ	953	f	373	s	278	m	115	f	156	21
22	s	69	m	198	f	127	s	267	þ	342	f	980	s	954	m	937	l	276	m	243	f	198	l	153	22
23	m	62	f	166	f	178	m	176	m	379	l	705	m	1154	f	945	s	310	þ	289	f	166	s	49	23
24	þ	59	f	158	l	139	þ	217	f	421	s	926	þ	1207	f	1010	m	324	m	247	l	114	m	51	24
25	m	80	l	89	s	164	m	223	f	590	m	804	m	1177	l	1113	þ	384	f	346	s	158	þ	74	25
26	f	59	s	138	m	167	f	219	l	439	þ	753	f	1337	s	1136	m	358	f	260	m	164	m	126	26
27	f	52	m	134	þ	187	f	266	s	471	m	793	f	1272	m	742	f	305	l	175	þ	157	f	122	27
28	l	61	þ	121	m	182	l	157	m	628	f	830	l	1029	þ	861	f	309	s	304	m	140	f	201	28

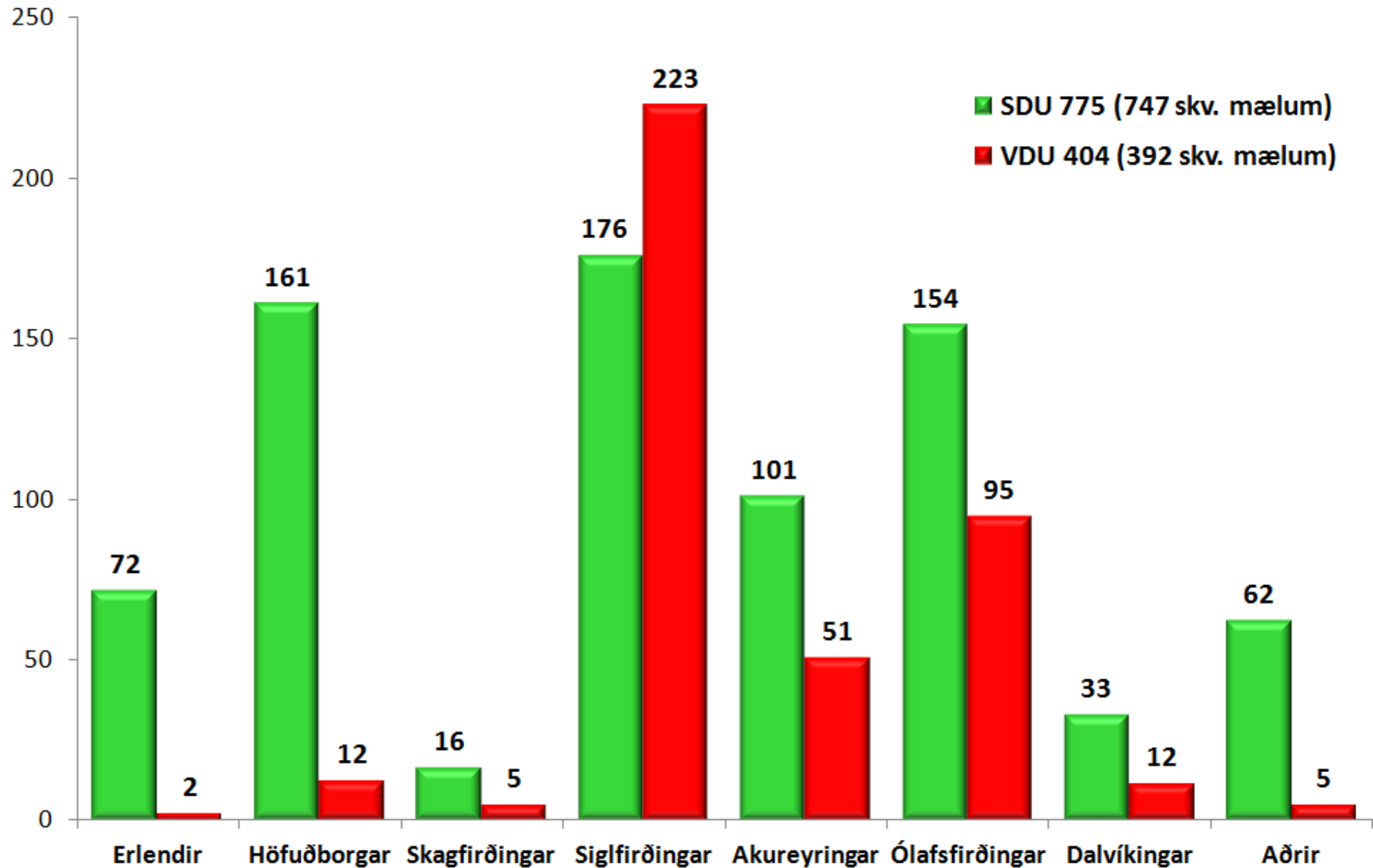
# Umferð um Héðinsfjarðargöng 1. janúar 2011 – 31. desember 2012



# Umferðarkannanir 2009 og 2012

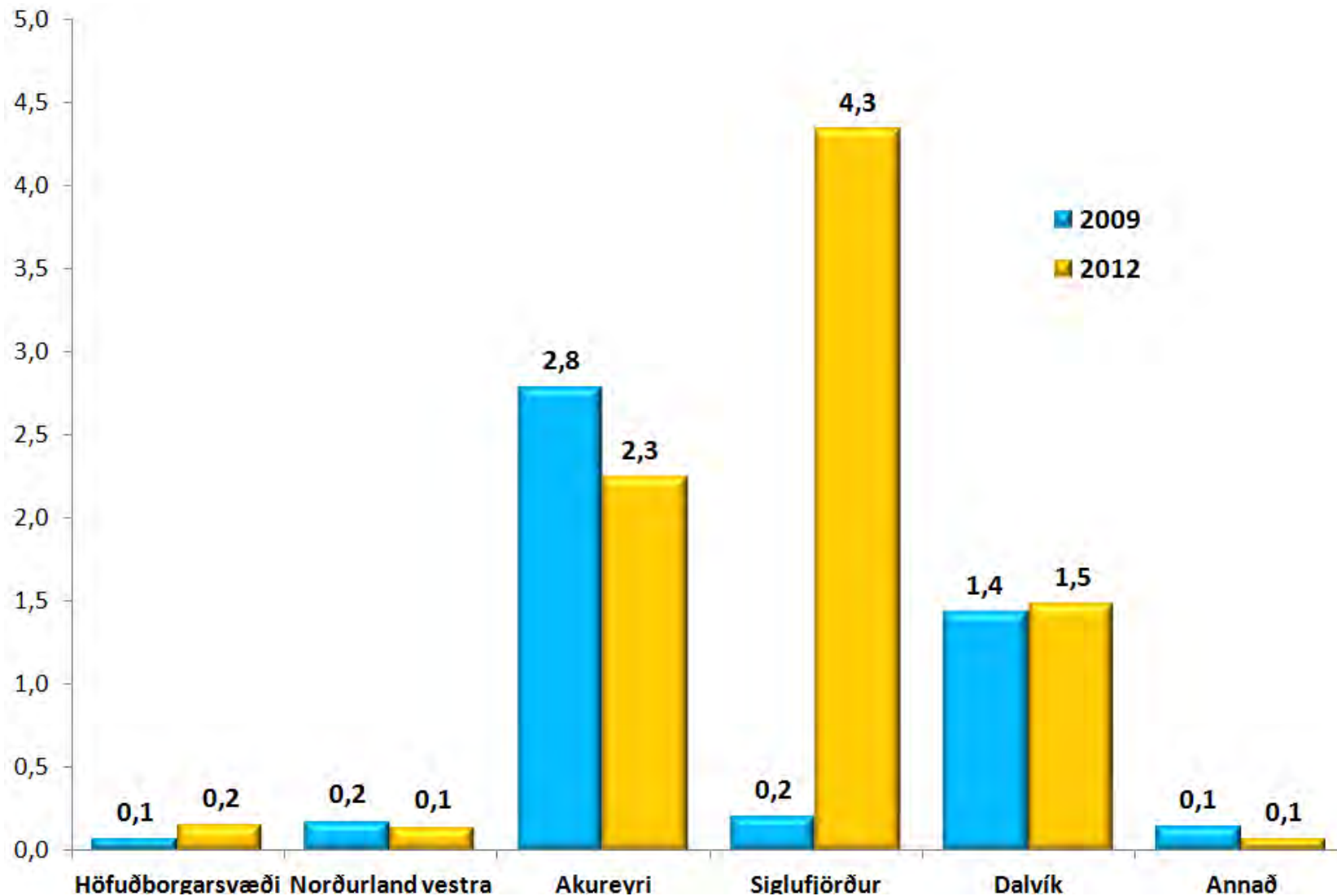


# Umferð um Héðinsfjarðargöng 2012

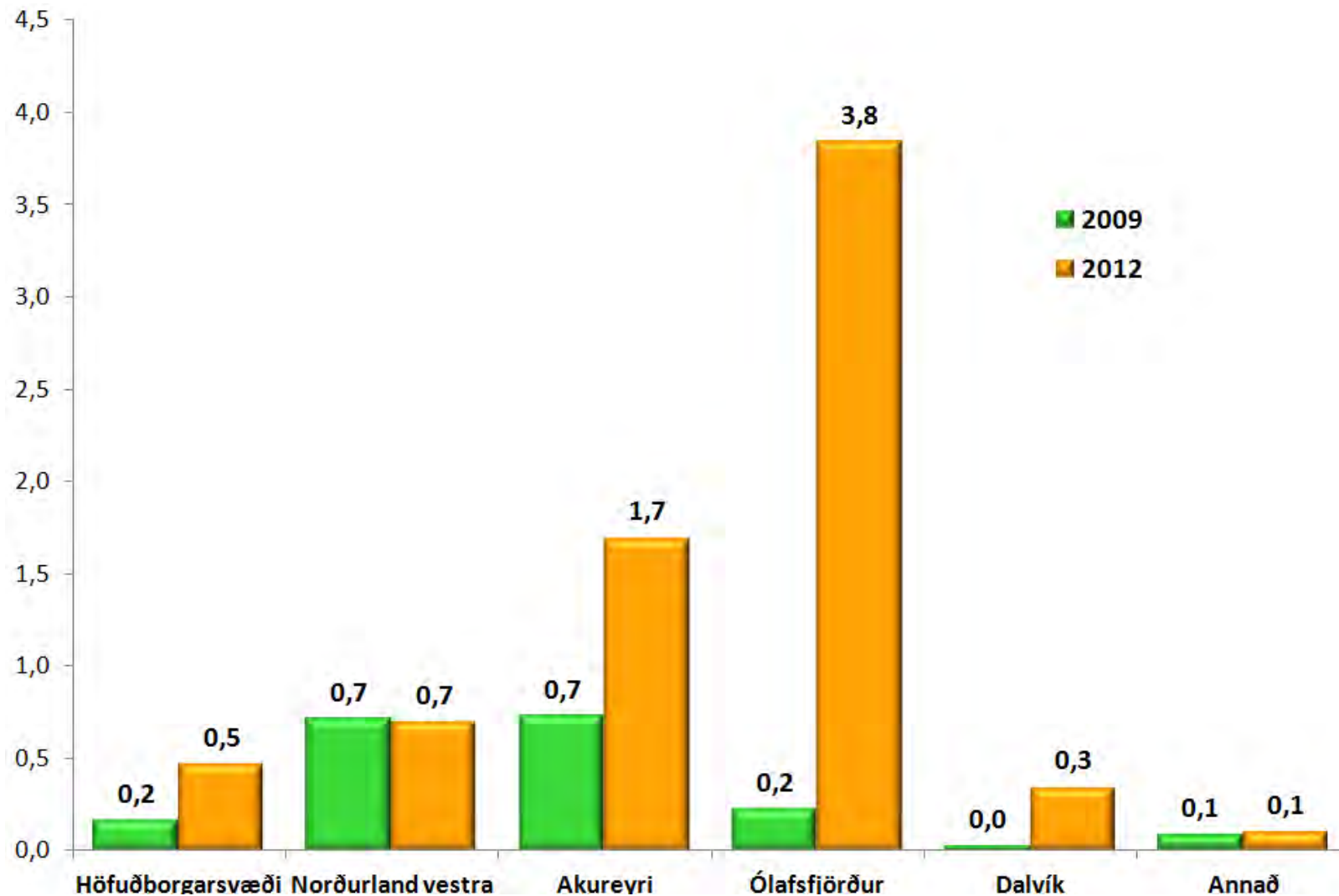




# Áætlaður meðalfjöldi ferða Ólafsfirðinga til annarra staða í hverjum mánuði



# Áætlaður meðalfjöldi ferða Siglfirðinga til annarra staða í hverjum mánuði



## Samgöngubætur

### Ágæti íbúi í Ólafsfirði,

Rannsóknin Samgöngubætur menningarleg áhrif Héðinsfjöskaga er unnin af hópi kenntilstyrk Rannsóknasjóðs Vega

Meginmarkmið rannsóknar sem vænta má í Fjallabyggðhún endurtekin að þrem rannsóknarinnar stuðli að uppbyggingu hins samniðurstöðurnar orðið framkvæmda annars staðar

Þessi spurningalisti er þátttaka í rannsókninni íbúar taki þátt. Rannsóknin er til samfélagsbreytingu. Spurningalistinn er

Þessi spurningalisti er þig persónulega. Svarekkt svar sem á að eiga við. Við þeim spurningum

Spurningalisti í trúnaðarumspurningalisti

Fyrstu niðurstöður Ólafsfirði og

Þóroddur rannsóknarupplýsing

Kærar þ

## Samgöngubætur og byggðaðbróun 2009

### Ágæti íbúi á Siglufirði,

Rannsóknin Samgöngubætur og byggðaðbróun: Félagsleg, efnahagsleg og menningarleg áhrif Héðinsfjarðarganga á mannliíf á norðanverðum Tröllaskaga er unnin af hópi kennara og nemenda við Háskólann á Akureyri með tilstyrk Rannsóknasjóðs Vegagerðarinnar.

Meginmarkmið rannsóknarinnar er að varpa ljósi á þær samfélagsbreytingar sem vænta má í Fjallabyggð og kjölfar opunnar Héðinsfjarðarganga og verður hún endurtekin að þremur árum liðnum. Vonir standa til að niðurstöður rannsóknarinnar stuðli að styrkingu samfélaganna á Siglufirði og í Ólafsfirði og uppbyggingu hins sameinaða sveitarfélags Fjallabyggðar. Jafnframt geta niðurstöðurnar orðið að miklu gagni við undirbúning sambærilegra framkvæmda annars staðar á landinu.

Þessi spurningalisti er lagður fyrir alla íbúa 18 ára og eldri í Fjallabyggð. Þátttaka í rannsókninni er vitaskuld frjálst en miklu máli skiptir að sem flestir íbúar taki þátt. Rannsóknin beinist að stöðu samfélagsins í heild og þeim samfélagsbreytingum sem fylgja munu opnun Héðinsfjarðarganga. Spurningalistinn er því nafnlaus og svör verða aldrei rakin til einstaklinga.

Þessi spurningalisti er staðladur og einstakar spurningar geta því átt illa við um þig persónulega. Stundum getur verið erfitt að velja bara eitt svar og stundum er ekkert svar sem á nákvæmlega við. Þú þarft þá að velja það svar sem er næst því að eiga við. Við biðjum þig um að svara öllum spurningum en þú getur þó sleppt þeim spurningum sem þú treystir þér alls ekki til að svara.

Spurningalistunum verður safnað saman að útfyllingu lokinni og þeir innsiglaðir í trúnaðarumslög. Lesið verður úr svörum með vélrænum hætti og spurningalistum verður eytt að úrvinnslu lokinni.

Fyrstu niðurstöður rannsóknarinnar verða kynntar á opnum kynningarfundum á Siglufirði og í Ólafsfirði í ársbyrjun 2010.

Þóroddur Bjarnason prófessor við Háskólann á Akureyri er stjórnandi rannsóknarinnar og ber ábyrgð á framkvæmd hennar. Hann veitir allar frekari upplýsingar í síma 661 6099 eða með tölvupósti [thorodd@unak.is](mailto:thorodd@unak.is).

Kærar þakkir fyrir þátttökuna,

Edward Huijbens

Hjalti Jóhannesson

Kjartan Ólafsson

Sonja Stelly Gústafsdóttir

Vífill Karlsson

Þóroddur Bjarnason

Grétar Þór Eyþórsson

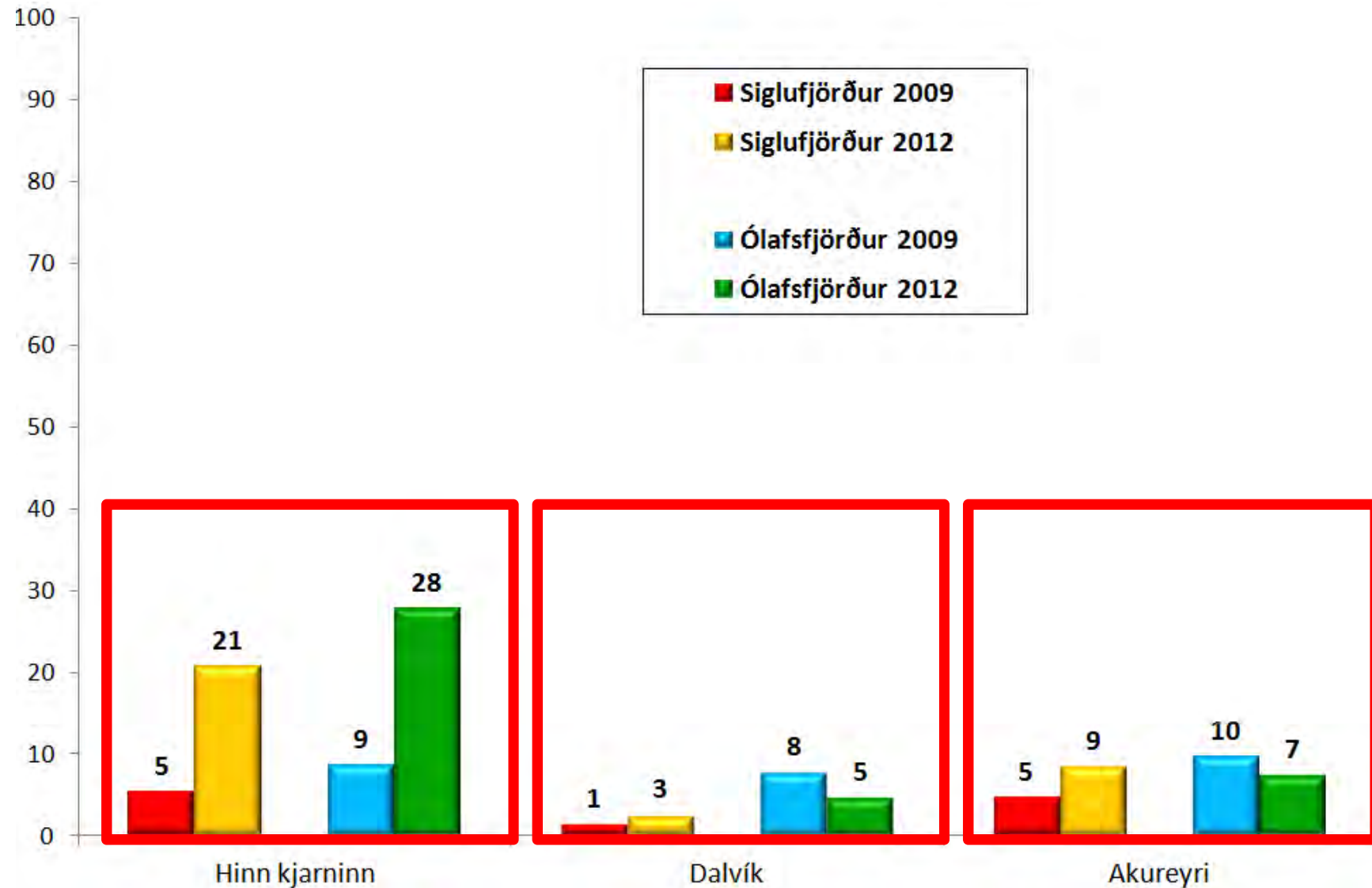
Jón Þorvaldur Heiðarsson

Kolbeinn Stefánsson

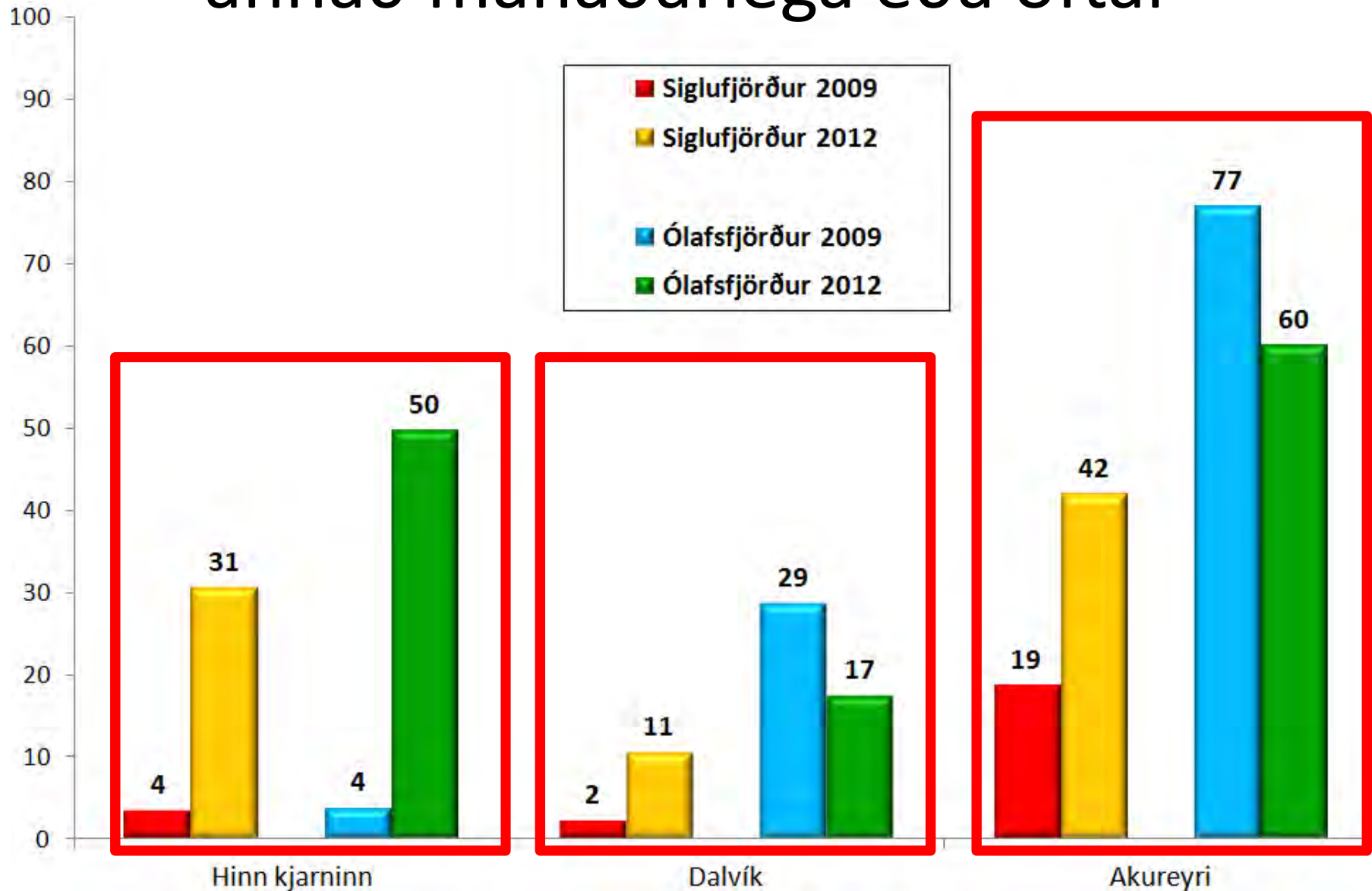
Tryggvi Hallgrímsson

Þóra Kristín Þórsdóttir

# Íbúar á vinnumarkaði sem sækja vinnu annað mánaðarlega eða oftar



# Íbúar sem sækja verslun eða þjónustu annað mánaðarlega eða oftar



# Gögn Hagstofu Íslands

The screenshot shows the website of Hagstofa Íslands (Icelandic Statistical Centre). The top navigation bar includes the logo, the name 'Hagstofa Íslands', and links for 'Forsíða', 'Talnaefni', 'Fréttir', 'Útgáfur', and 'Um Hagstofuna'. The 'Talnaefni' menu is open, listing various subjects, with 'Byggðakjarnar, póstnúmer og hverfi' selected. The main content area displays a breadcrumb trail 'Talnaefni » Mannfjöldi » Byggðakjarnar, póstnúmer og hverfi' and lists several data series under the heading 'Byggðakjarnar' and 'Póstnúmer og hverfi'.

**Hagstofa Íslands**

Forsíða Talnaefni Fréttir Útgáfur Um Hagstofuna

**Talnaefni**

- Land og umhverfi
- Mannfjöldi**

- Yfirlit
- Sveitarfélög
- Byggðakjarnar, póstnúmer og hverfi**
- Búferlaflutningar
- Ríkisfang, fæðingarland og bakgrunnur íbúa
- Fæddir og dánir
- Giftingar og skilnaðir
- Fjölskyldan
- Mannfjöldaspá
- Trúfélög
- Nöfn

**Byggðakjarnar, póstnúmer og hverfi**

Talnaefni » Mannfjöldi » Byggðakjarnar, póstnúmer og hverfi

**Byggðakjarnar**

- Mannfjöldi eftir þéttbýlisstöðum, kyni og aldri 2011-2013
- Mannfjöldi eftir byggðakjörnum, kyni og aldri 2011-2013
- Flokkun þéttbýlisstaða eftir stærð 1991-2013
- Meðalmannfjöldi eftir kyni, aldri og byggðakjörnum 2011-2012

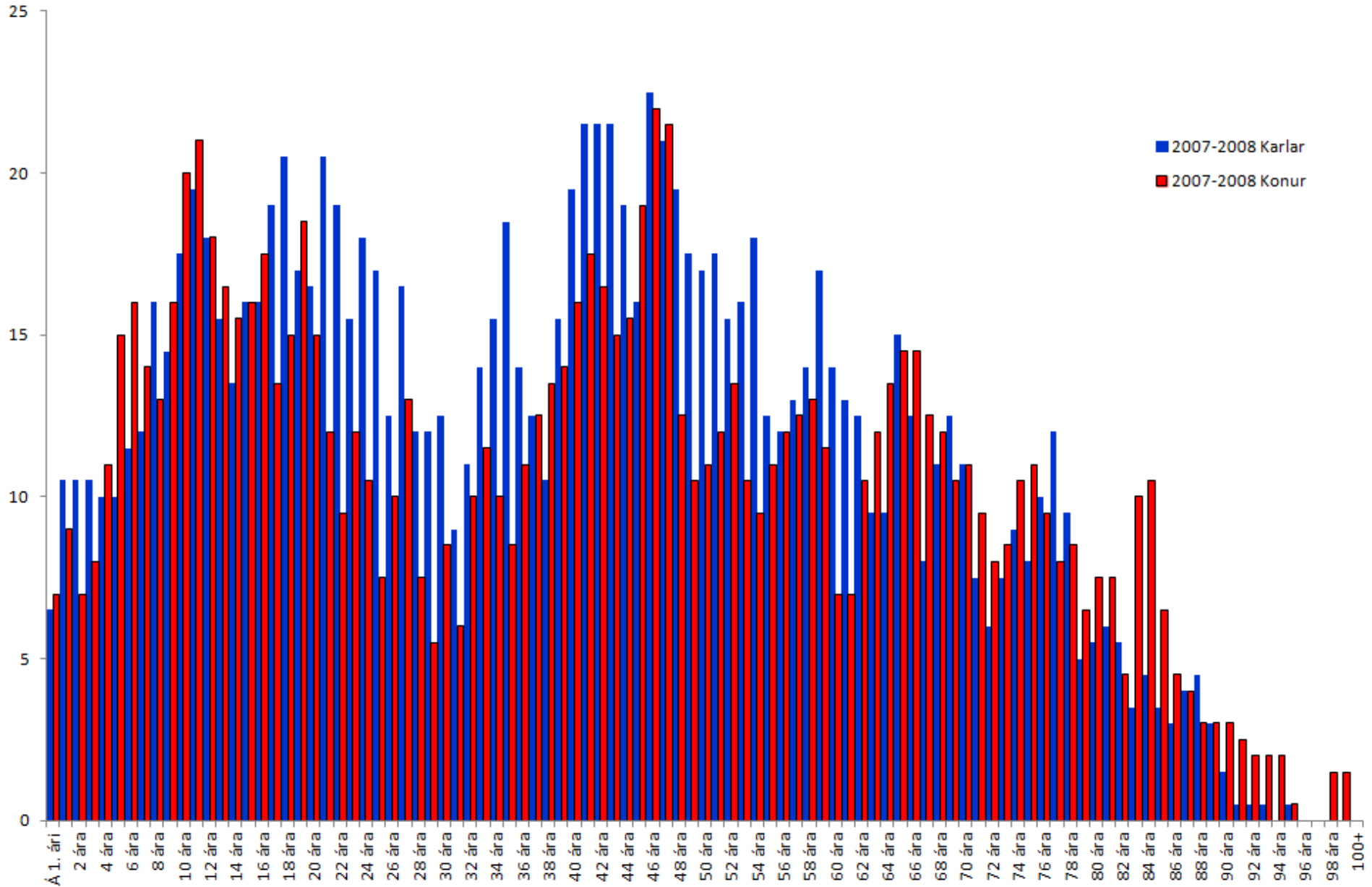
**Póstnúmer og hverfi**

- Mannfjöldinn eftir póstnúmerum, kyni og aldri 1998-2013
- Mannfjöldi í Reykjavík eftir hverfum, kyni og aldri 1998-2013

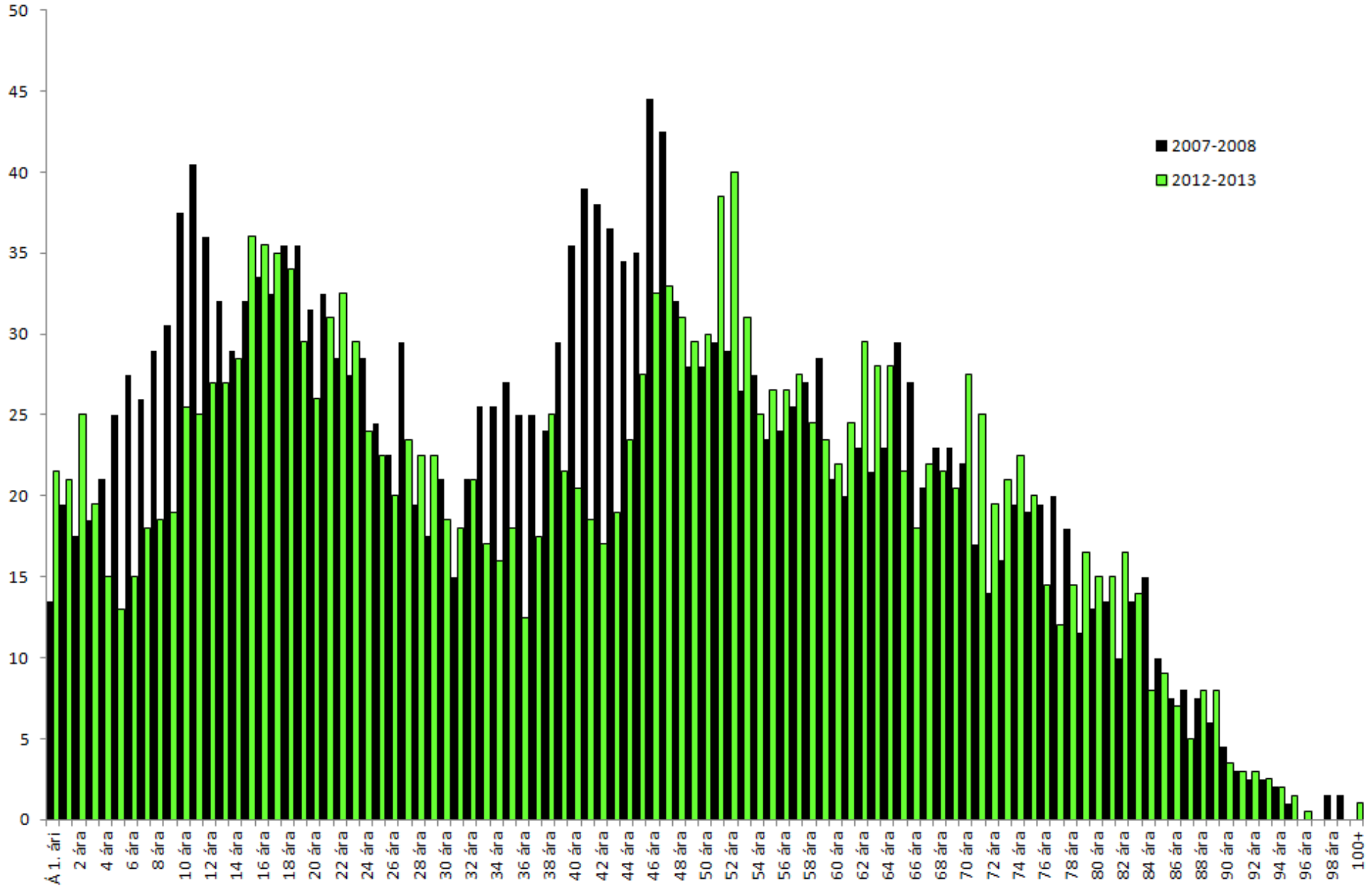
**Eldra efni**

- Mannfjöldi í einstökum byggðakjörnum og strjálbýli eftir landsvæðum ár hvert 1889-1990
- Mannfjöldi eftir byggðakjörnum, kyni og aldri 1. desember 1991-1996
- Mannfjöldi eftir byggðakjörnum, kyni og aldri 1. desember 1997-2008
- Mannfjöldi eftir byggðakjörnum, kyni og aldri 1. janúar 1998-2011
- Miðársmannfjöldi eftir kyni, aldri og byggðakjörnum 1997-2010

# Dreifing mannfjöldans fyrir göng

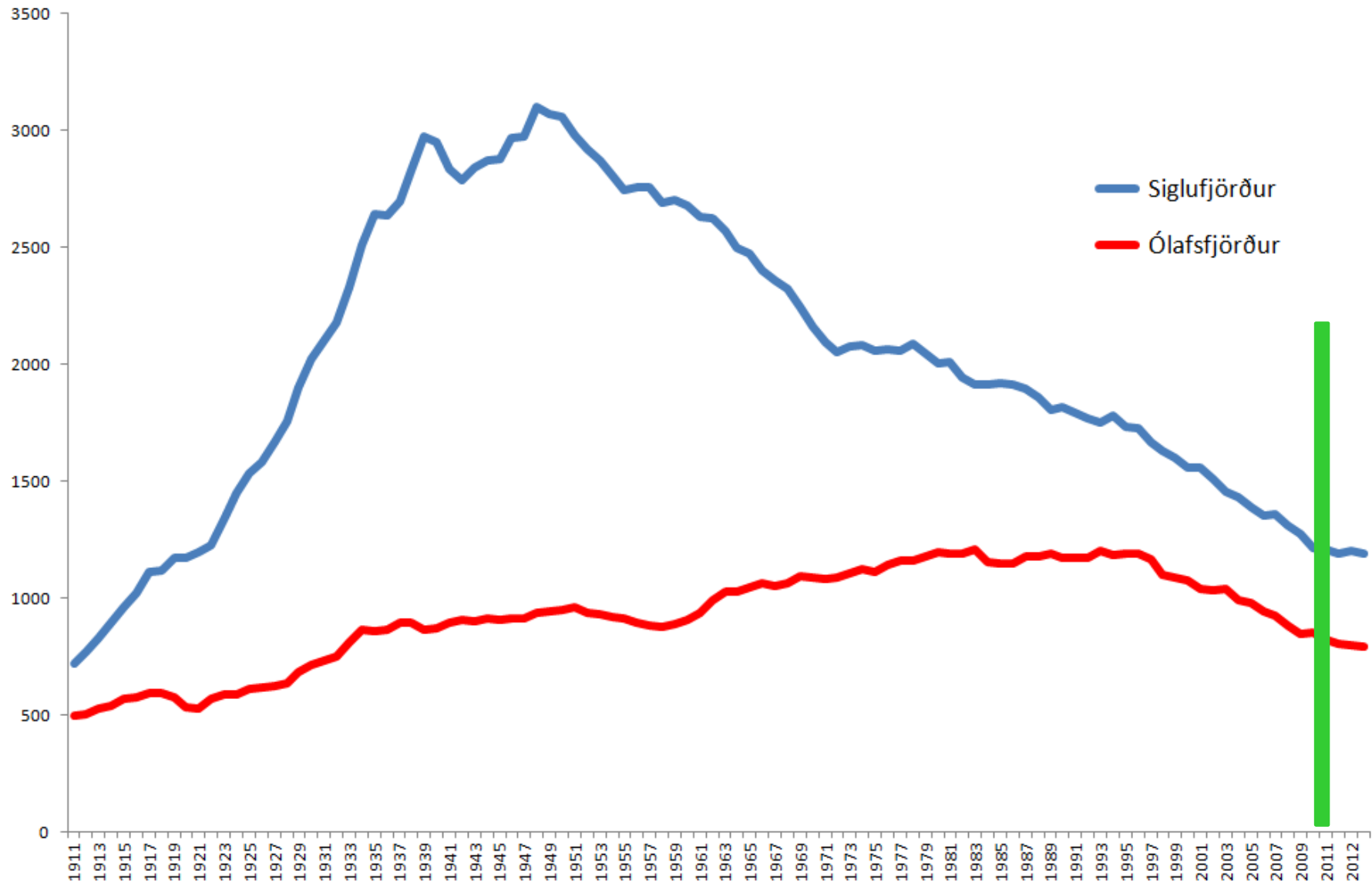


# Dreifing mannfjöldans fyrir og eftir göng





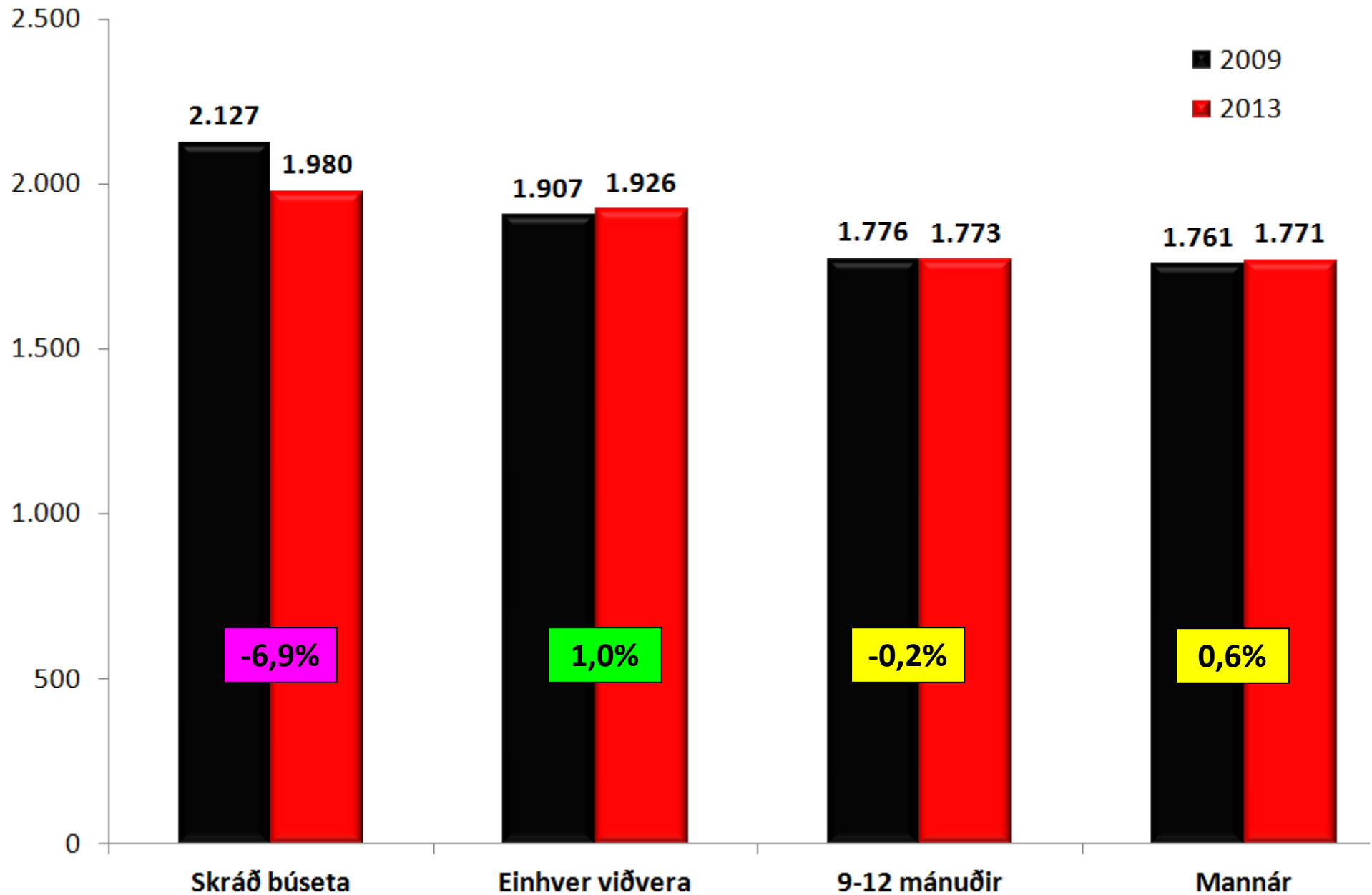
# Mannfjöldi á Siglufirði og í Ólafsfirði, 1911–2013



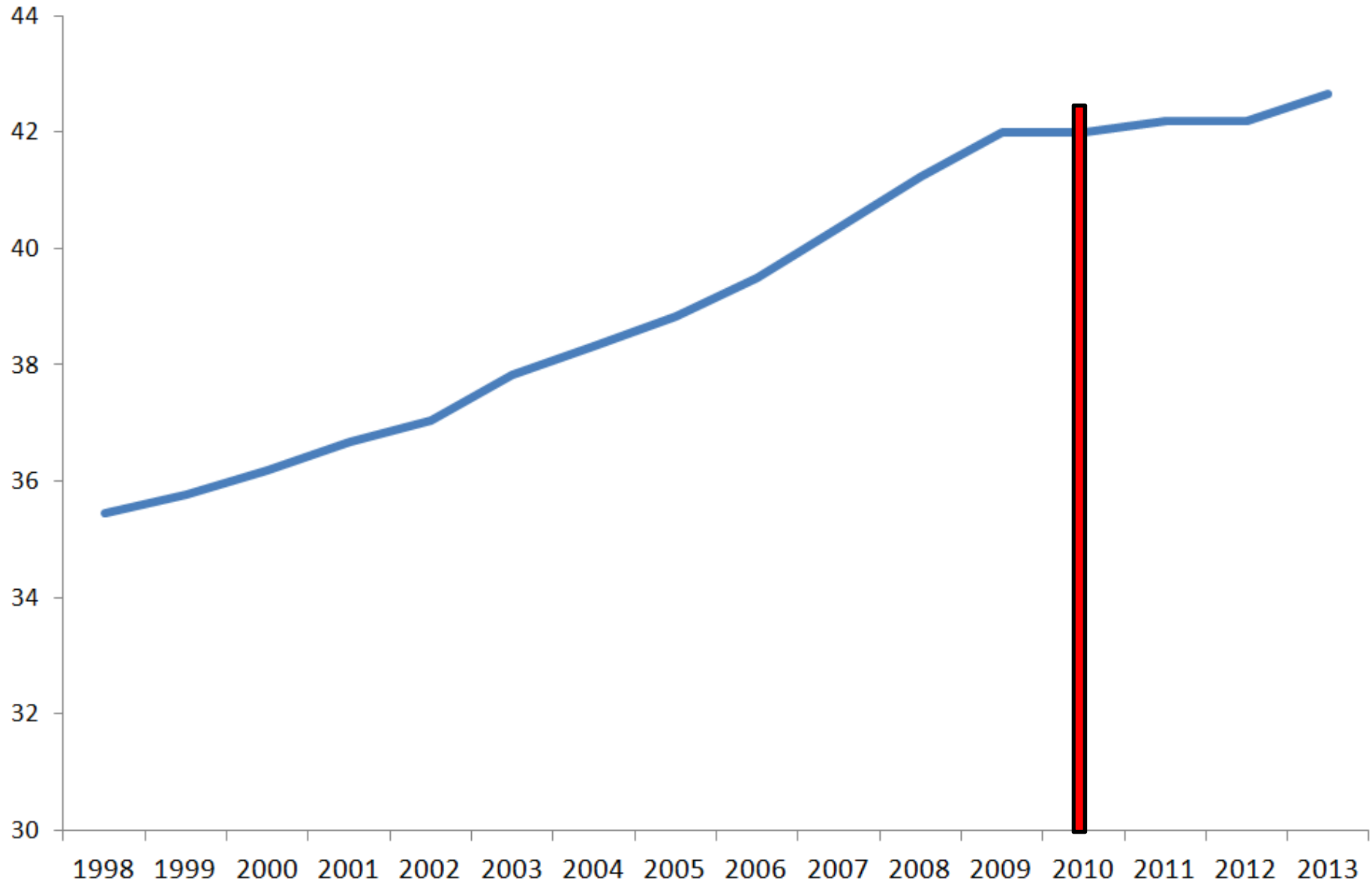
# Manntal verkefnisins



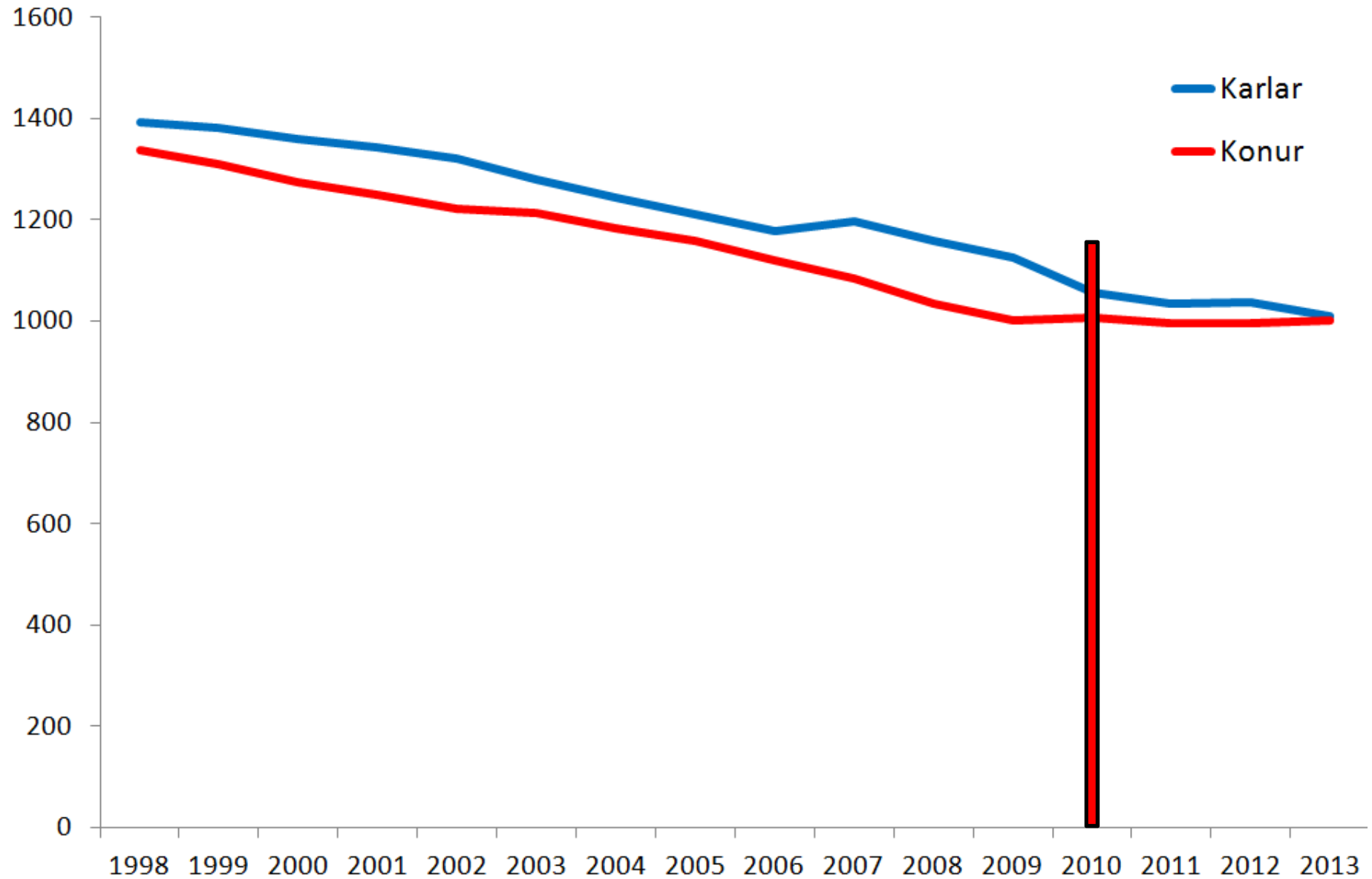
# Skráning Hagstofu Íslands og niðurstaða manntals



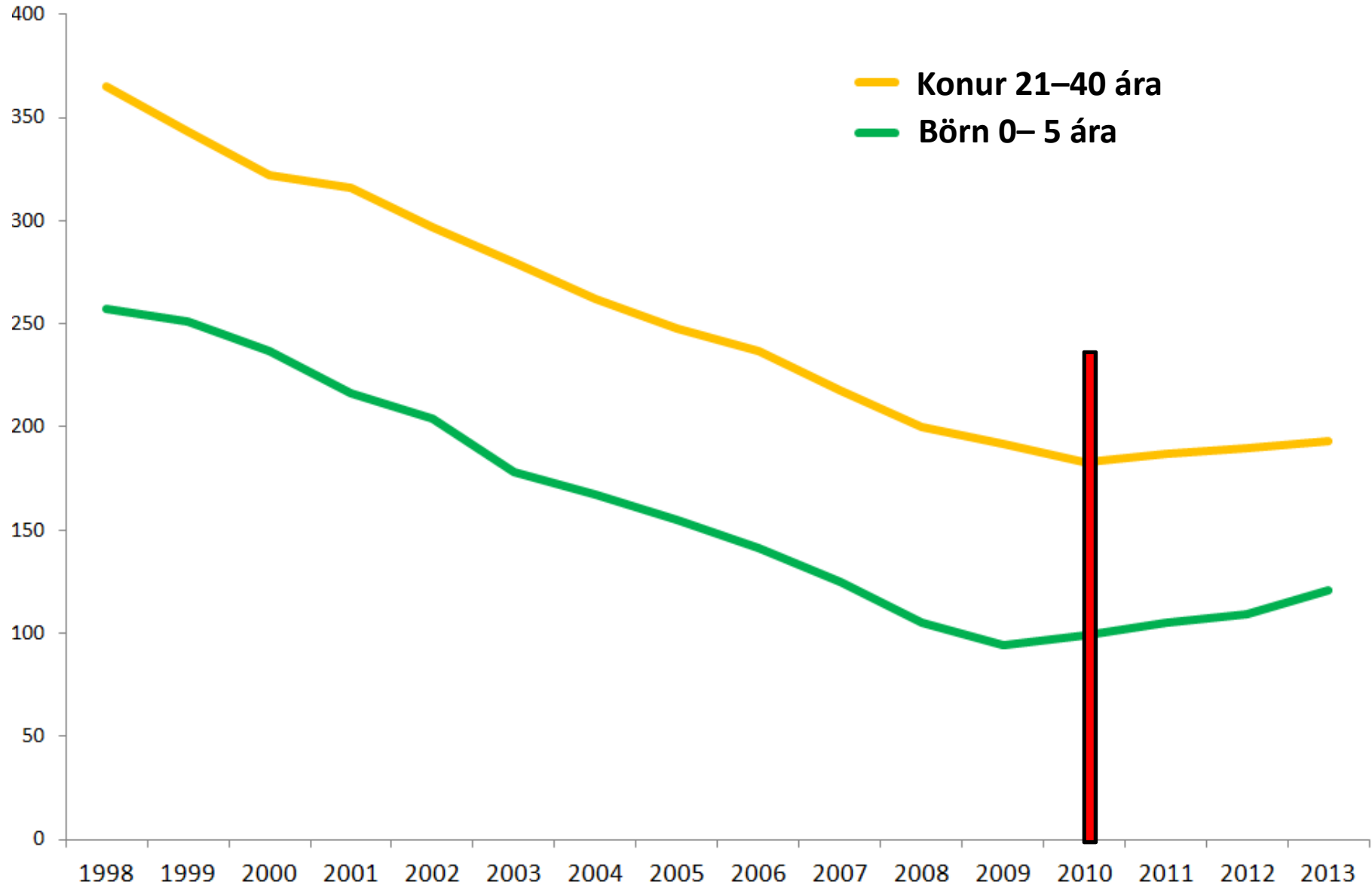
# Meðalaldur í Fjallabyggð, 1998–2013



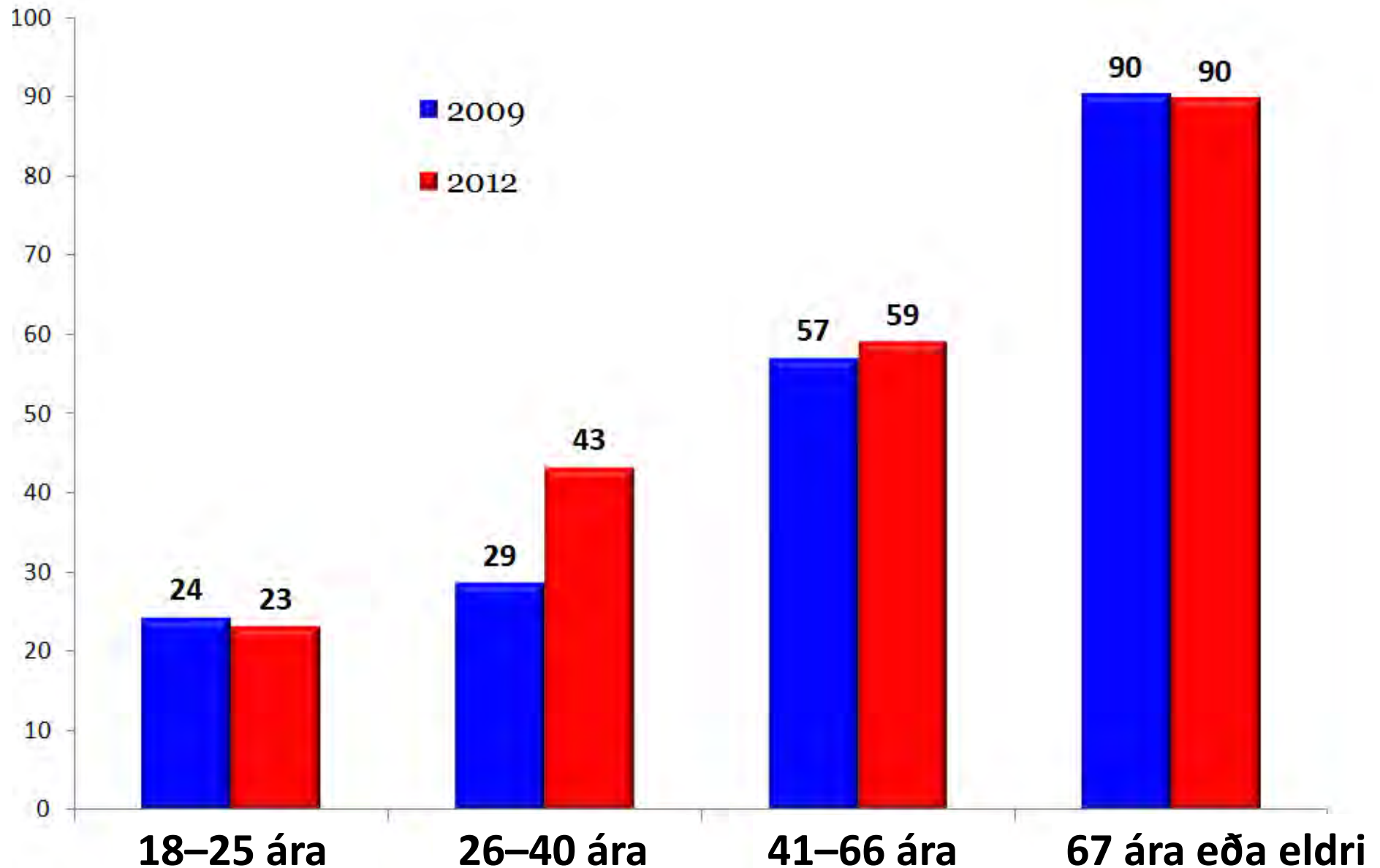
# Kynjahalli í Fjallabyggð, 1998–2013



# Konur 21–40 ára og börn, 0–5 ára



# Mjög ólíklegt að flytja burt fyrir fullt og allt



# Skammtímaáhrif Héðinsfjarðarganga

- Allir landsmenn að sumri, Fjallabyggð að vetri
- Fjallabyggð í vaxandi mæli eitt atvinnusvæði
- Eyjafjörður í vaxandi mæli eitt þjónustusvæði
- Fólksfækkun virðist hafa stöðvast
- Samsetning mannfjöldans hefur jafnast
- Aukinn áhugi yngra fólks á búsetu
- Langtímaáhrif?





**Háskólinn á Akureyri**